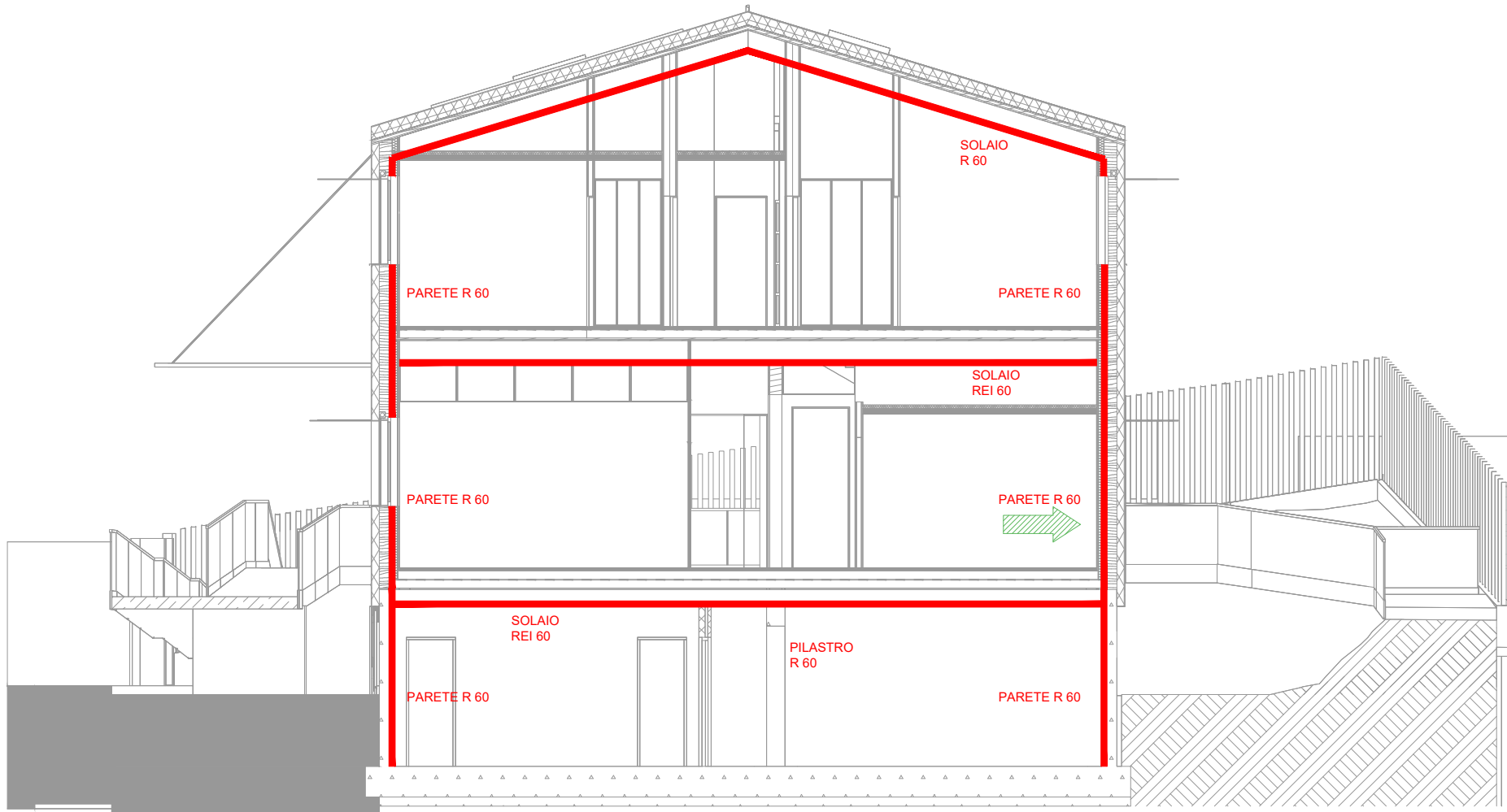


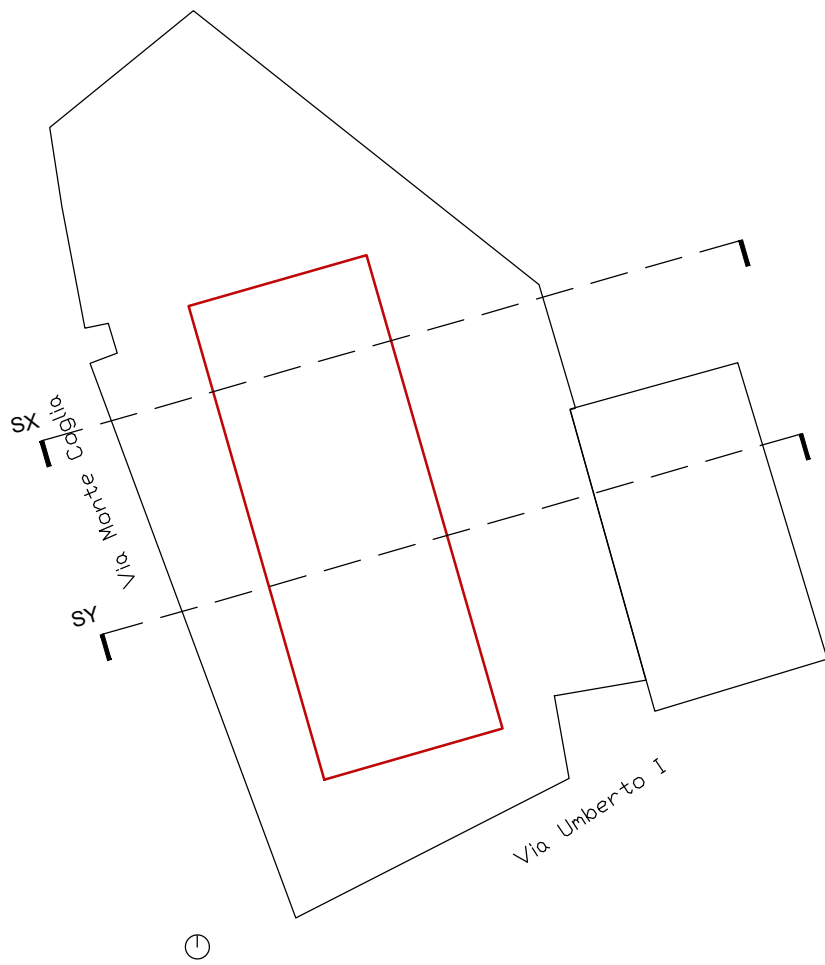
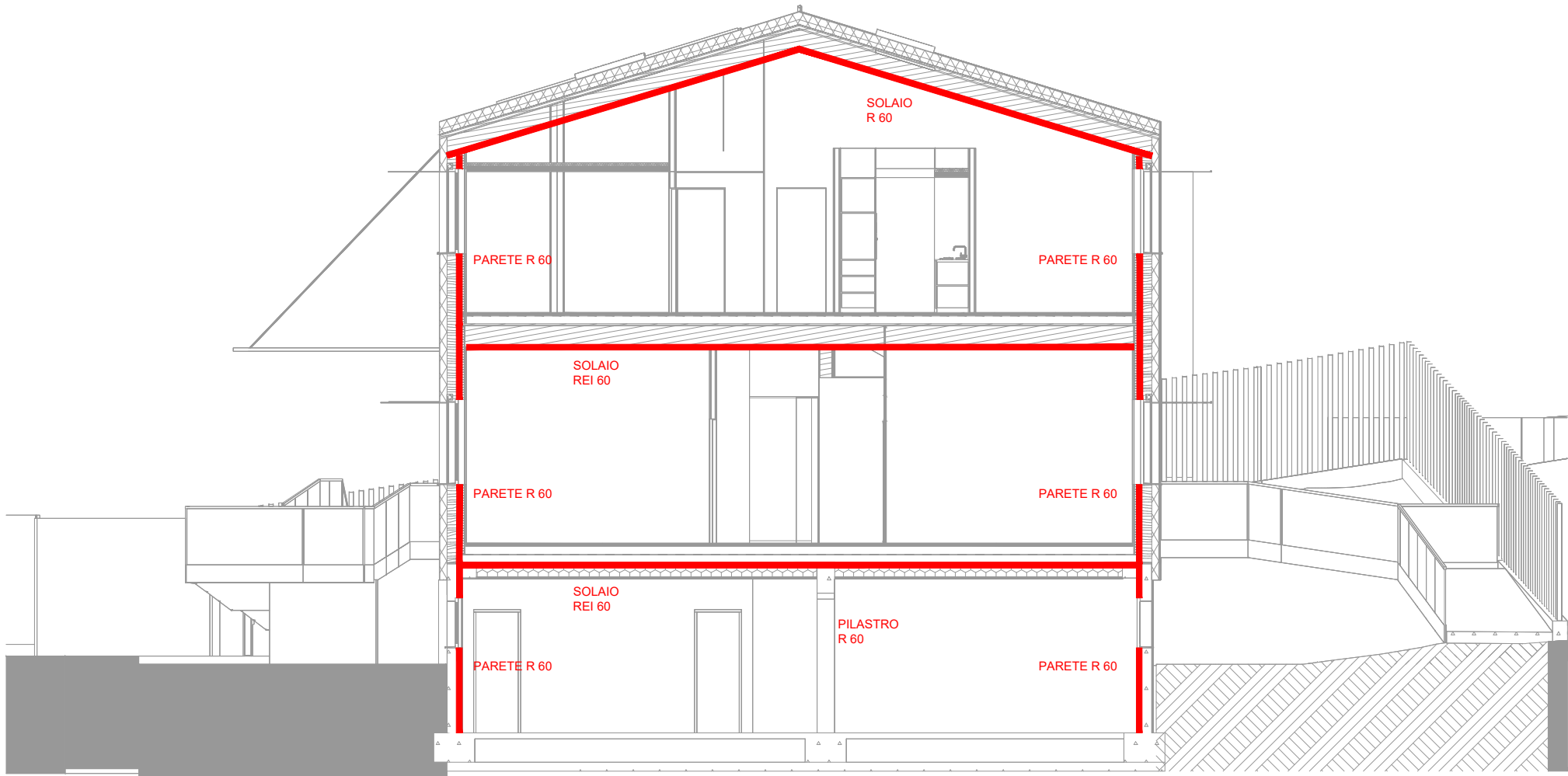
SEZIONE TIPO 2

SEZIONE SY



SEZIONE TIPO 1

SEZIONE SX



LEGENDA			
	Rilevatore di calore		Parete di separazione REI/EI
	Rilevatore di fumo		Porta EI
	Rilevatore di gas		Uscita di sicurezza orizzontale
	Pulsante di allarme manuale		Uscita di sicurezza verso il basso
	Targa con allarme ottico acustico		Percorso via di fuga
	Estintore Portatile a Polvere 34A-144B-C		Quadro elettrico
	Estintore Portatile a CO2 del tipo 34B-C		Uscita di sicurezza
	Lampada di emergenza autoalimentata di tipo solo emergenza		Centrale antincendio
	Lampada di emergenza autoalimentata di tipo sempre accesa		

NAVIGATORE

NOTE

Questo documento contiene i riferimenti ai seguenti files:

Questo documento è da consultare insieme a:

REV_5					
REV_4					
REV_3					
REV_2					
REV_1					
REV	COMMENTI				

1:###	SEDE PROGETTO	NUMERO PROGETTO
	VIA UMBERTO I, 52 62035 FIASTRA, TREBBIO MACERATA ITALIA	MCB0239ADMMC0015001 CIG: 7756045ACD CUP: G28D18000030001

APPROVAZIONE COMMITTENTE	
A - APPROVATO	
B - APPROVATO CON COMMENTI	
C - NON UTILIZZABILE	
STATO	TIPO EMISSIONE

PROGETTISTA	www.santarelliandpartners.com
RPT. Ing Stefano Santarelli mandatario	
Tel. 0731/212819 Fax 0731/219153	
Via A. Novello, 9 60035 Jesi AN	

RTP SANTARELLI MANDATARIO CASERMA CC - FIASTRA (MC)
--

Lotto n.3	Realizzazione della Nuova Caserma dell'Arma dei Carabinieri, Comune di Fiastra (MC)
-----------	---

TITOLO	Sezioni, Antincendio
scala 1:100	

Agenzia del Demanio Direzione Regionale Marche Tel. 071/289911 Fax 06/50516073 dre.Marche@agenziademanio.it	
---	--

NUMERO DISEGNO	REV
MCB0239ADMMC0015001 ZZ DR J DJ4001	